

Haus und Garten



Das Alte Pfarrhaus wurde um 1850 erbaut. Es gibt 3 individuell und gemütlich eingerichtete Ferienwohnungen.

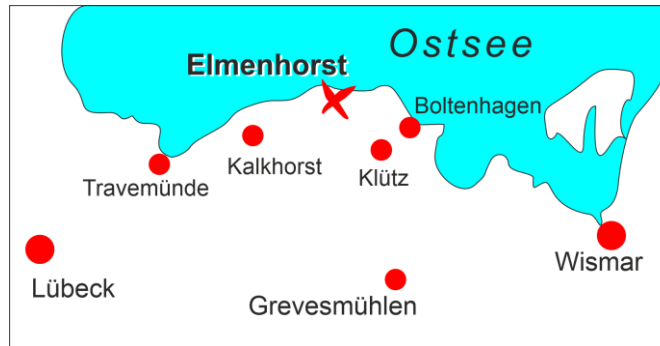
6000 qm Grundstück mit kleinem See, vielen Obstbäumen.

Gartenmöbel sind ausreichend vorhanden.

Auf dem Hof nebenan gibt es Ziegen, Schafe, Schweine, Hühner.



Lage



Elmenhorst gehört zur Gemeinde Kalkhorst und liegt im Klützer Winkel zwischen Travemünde und Boltenhagen. Zur Ostsee sind es 2000 Meter (aus dem Obergeschoss kann man sie sehen). Mit dem Fahrrad zur Steilküste fährt man 10 Minuten, zu den Stränden von Steinbeck und Warnkenhagen 15 Minuten. Mit dem Auto zu den kinderfreundlichen langen flachen Sandstränden von Boltenhagen und Wohlenberg: 15 Minuten. Schwimmbad, Sauna, Tennis, Reiten in der Umgebung möglich.

Ideal auch für ausgedehnte Radtouren und Besichtigungen: Schlösser und Herrenhäuser, Hansestädte und Häfen.

Information und Buchung

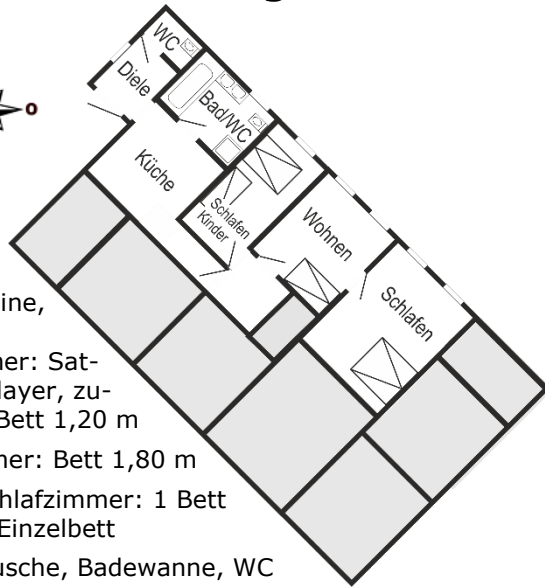
Albrecht Gründler
Telefon 01520-4743299
Gabriele Pfeiffer
Telefon 040-5535207

E-Mail: info@altes-pfarrhaus-elmanhorst.de
www.altes-pfarrhaus-elmanhorst.de



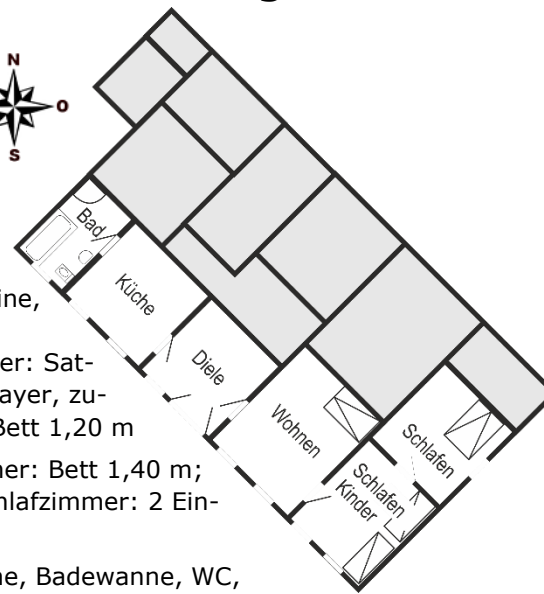
Ferien im
Alten Pfarrhaus
in Elmenhorst

Wohnung 1



Küche: voll ausgestattet, Spülmaschine, Kaminofen
 Wohnzimmer: Sat-TV, DVD-Player, zusätzliches Bett 1,20 m
 Schlafzimmer: Bett 1,80 m
 Kinder-/Schlafzimmer: 1 Bett 1,40 m, 1 Einzelbett
 Bad mit Dusche, Badewanne, WC
 Zusatz-WC mit Waschmaschine
 Wohnfläche: ca. 95 qm, 4-6 Personen
 Preis bei 4 Personen: 62-95 € pro Tag nach Saison
 Bettwäsche und Endreinigung 90 €

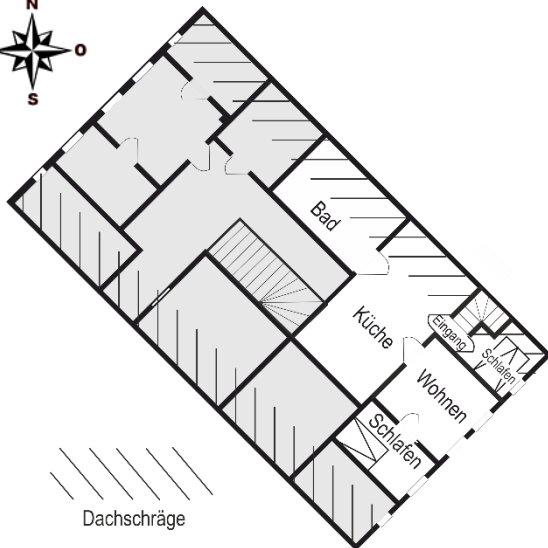
Wohnung 2



Küche: voll ausgestattet, Spülmaschine, Kaminofen
 Wohnzimmer: Sat-TV, DVD-Player, zusätzliches Bett 1,20 m
 Schlafzimmer: Bett 1,40 m; Kinder-/Schlafzimmer: 2 Einzelbetten
 Bad: Dusche, Badewanne, WC, Waschmaschine
 Wohnfläche: ca. 95 qm, 4-6 Personen
 Preis bei 4 Personen: 62-95 € pro Tag nach Saison
 Bettwäsche und Endreinigung 90 €

Der Klützer Winkel

Steilküste – Fahrradfahren – Baden



Obergeschoss

Im Obergeschoss gibt es eine kleine gemütliche Wohnung mit Blick zum Garten und zur Kirche für 2-4 Personen. Separater Eingang.

Küche: voll ausgestattet, Spülmaschine, Esstisch
 Wohnzimmer: Sat TV
 Schlafkammer: Bett, 1,40 m, kleine Schlafkammer: Bett 1,40 m
 Schönes Bad mit Dusche und WC
 Wohnfläche ca. 45 qm
 Preis: ab 45 € pro Tag

Auf Anfrage zusätzliche Zimmer möglich.